

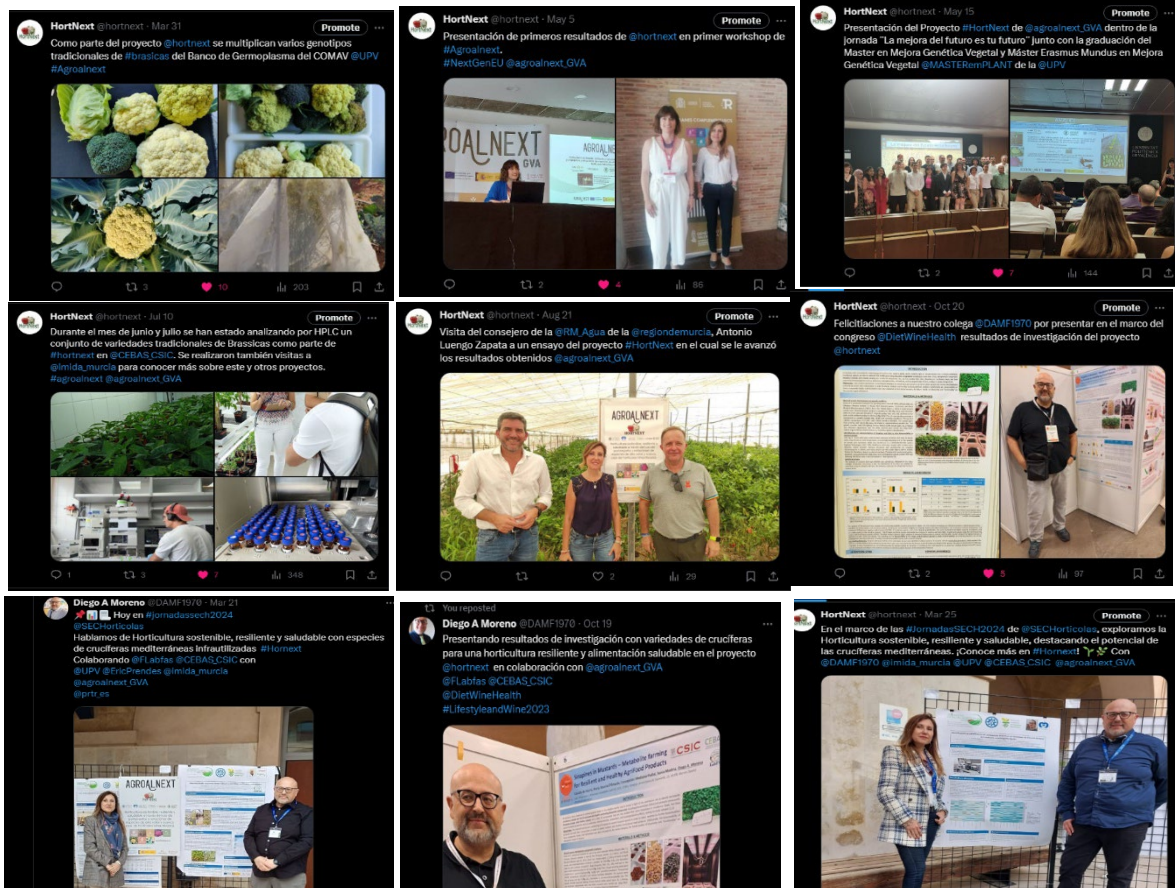
## Actividades divulgación Proyecto AGROALNEXT\_2022\_027

<b>Lugar</b>	Redes sociales HORTNEXT
<b>Proyecto:</b>	'Horticultura sostenible, resiliente y saludable a través del uso de portainjertos y rotaciones de especies de alto valor y nuevos usos de hortícolas infrautilizadas' (HortNext)
<b>Código proyecto</b>	AGROALNEXT_2022/27
<b>Grupo de investigación</b>	

### INFORME DE LA ACTIVIDAD EN REDES SOCIALES:

#### X/Twitter (@hortnext)

Historial de posts en orden cronológico (evidencia visual):



Durante el período de marzo a noviembre de 2023, la cuenta de Twitter @hortnext mostró variaciones en su actividad. Para 2023, en marzo, se alcanzaron 115 impresiones con un promedio diario de 4, generando 7 likes y 1 retweet. Abril registró 51 impresiones con 2 diarias, 2 likes y 1 retweet. Mayo tuvo 75 impresiones, 3 diarias y 3 likes en total. Junio destacó con 127 impresiones, 4 diarias, 9 likes y 4 retweets. En julio, se lograron 372 impresiones, 12 diarias, 8 likes y 3 retweets. Agosto experimentó una disminución con 30 impresiones y 1 like. Septiembre mostró 13 impresiones sin interacciones. Octubre registró 102 impresiones, 3 diarias, 6 likes y 2 retweets. En noviembre, hubo solo 4 impresiones sin interacciones. Durante el período de diciembre a mayo 2024, la actividad en la cuenta de Twitter @hortnext mostró variaciones significativas. En diciembre, se alcanzaron 44 impresiones con un promedio diario de 4, pero sin interacciones en forma de likes o retweets. Enero registró 50 impresiones con un promedio diario específico de 2, también sin interacciones. Febrero tuvo un leve aumento con 43 impresiones y un promedio diario de 6, sin embargo, continuó sin likes ni retweets.

Marzo destacó notablemente con 201 impresiones, un promedio diario de 11, generando 29 likes y 7 retweets, lo que refleja un mes de considerable actividad y un índice de participación del 18.6%. Abril experimentó una disminución con 132 impresiones y un promedio diario de 3, pero no se registraron likes ni retweets.

En términos de promedio de participación, marzo lideró con un 19.6%, seguido por agosto con un sorprendente 22.4%. Sin embargo, julio tuvo un menor índice de participación con un 6.9%. En términos generales, la cuenta tuvo un rendimiento variable, con algunos meses destacando por encima de otros en términos de impresiones y participación.

Aquí está la tabla consolidada con un resumen general de la actividad en Twitter de la cuenta @hortnext:

### Resumen General

Mes	Total Impressions	Avg Impressions/Day	Total Likes	Total Retweets	Total Posts	Avg Rate of Engagement
Marzo	115	4	7	1	1	19.6%
Abril	51	2	2	1	-	-
Mayo	75	3	3	-	2	18.95%
Junio	127	4	9	4	-	16.9%
Julio	372	12	8	3	1	6.9%
Agosto	30	1	1	-	1	22.4%
Septiembre	13	-	0	0	-	-
Octubre	102	3	6	2	2	21.6%
Noviembre	4	-	0	0	-	-
Diciembre	44	4	0	0	0	0%
Enero	50	2	0	0	0	0%
Febrero	43	6	0	0	0	0%
Marzo	201	11	29	7	2	18.6%
Abril	132	3	0	0	0	0%
Mayo	0	0	0	0	0	0%

Notas:

- **Total Impressions:** Número total de visualizaciones de los tweets durante el mes.

- **Avg Impressions/Day:** Promedio de impresiones por día.
- **Total Likes:** Número total de likes recibidos durante el mes.
- **Total Retweets:** Número total de retweets recibidos durante el mes.
- **Total Posts:** Número total de tweets publicados durante el mes.
- **Avg Rate of Engagement:** Promedio del porcentaje de interacción por impresión.

Y para que conste a los efectos oportunos

Firma del IP1.